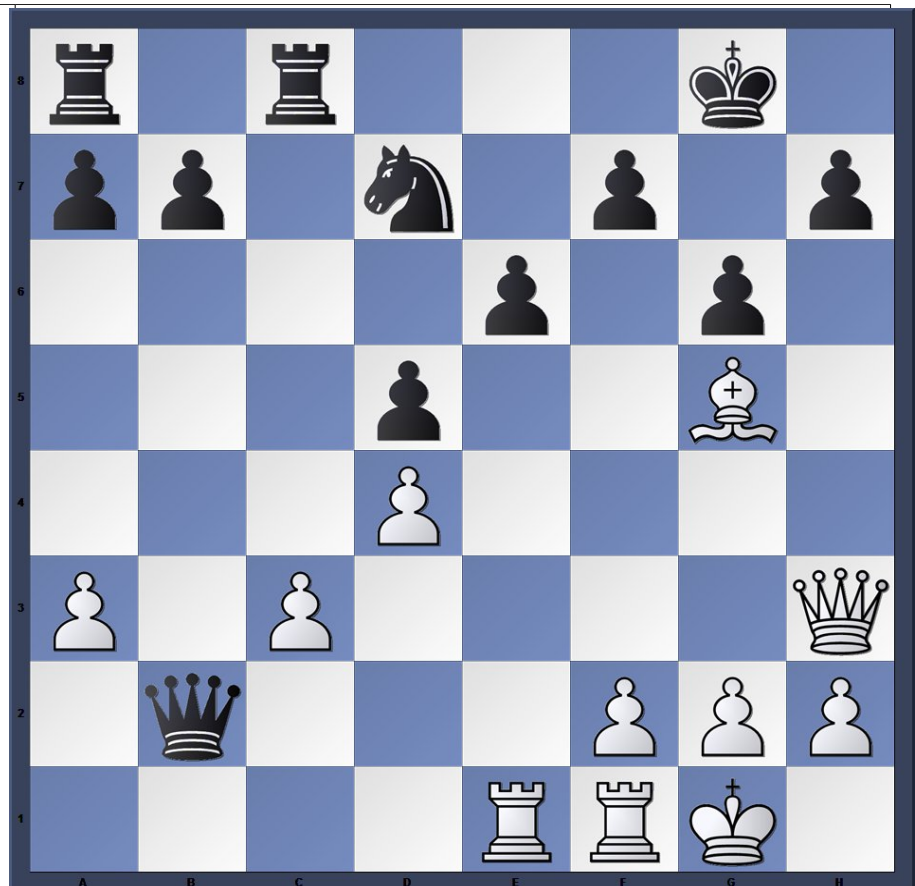


## Doppelturmpfer

Noch eine Partie aus der 2. FBL, aus unserem Heimspiel gegen Mutterstadt

Auch wenn sie nicht eben durch Korrektheit glänzt - wann kann man schon mal zwei Türme in die gegnerische Bauernkette hageln?



Antje Fuchs – Kirsten Auburger

Die Gegnerin hatte meinen b2-Bauer mit der Dame von b6 aus angegriffen, und nach c2-c3 im Interesse des d4-Bauern hat sie ihn verspeist. Warum nicht - Fritz täte das auch.

**19. Txe6** Wie du mir, so ich dir. Auch die schwarzen Bauern sollen dran glauben. Den Turm nehmen ist schlecht für Schwarz. Der Springer ginge verloren, und dann wäre der König schutzlos. Außerdem hat Schwarz was Besseres.

**19. ... Txc3** Schade, noch einer weg.

**20. Te3 Txe3**

**21. fxe3 Sb6?** Hier greift Schwarz daneben. Nach f5 wäre die schwarze Stellung gut, weil a3 hängt und der e3-Bauer etwas schwächlich ist.

Der Springerzug erlaubt ein weiteres Turmpfer, und diesmal lohnt es sich.

**22. Txf7 Kxf7??** Das wird matt. **22. Dc1+ Tf1** **23. Dc8** war noch spielbar

**23. Dxh7+ Kf8**

**24. De7+ Kg8**

**25. De6+ Kg7**

**26. Lf6+ Kh7**

**27. Df7+** Jeder Zug mit Schach, und hier hat Schwarz aufgegeben wegen

**27. ... Kh6** **28. Dg7+ Kh5** nebst **Dh7+** und **Dh3** matt.